

機構類別 發展商(私營)

銀獎

會德豐地產(香港)有限公司及
香港鐵路有限公司

WHEELOCK
PROPERTIES
會德豐地產



Site D of the Remaining Portion of Tseung Kwan O, Town Lot No.70

作為會德豐位於將軍澳東發展組合其中一個項目，本項目已獲得綠建環評新建建築1.2暫定金級認證。而設計理念包括低碳和健康生活，實現並建構理想綠色社區。



可持續最佳實踐1

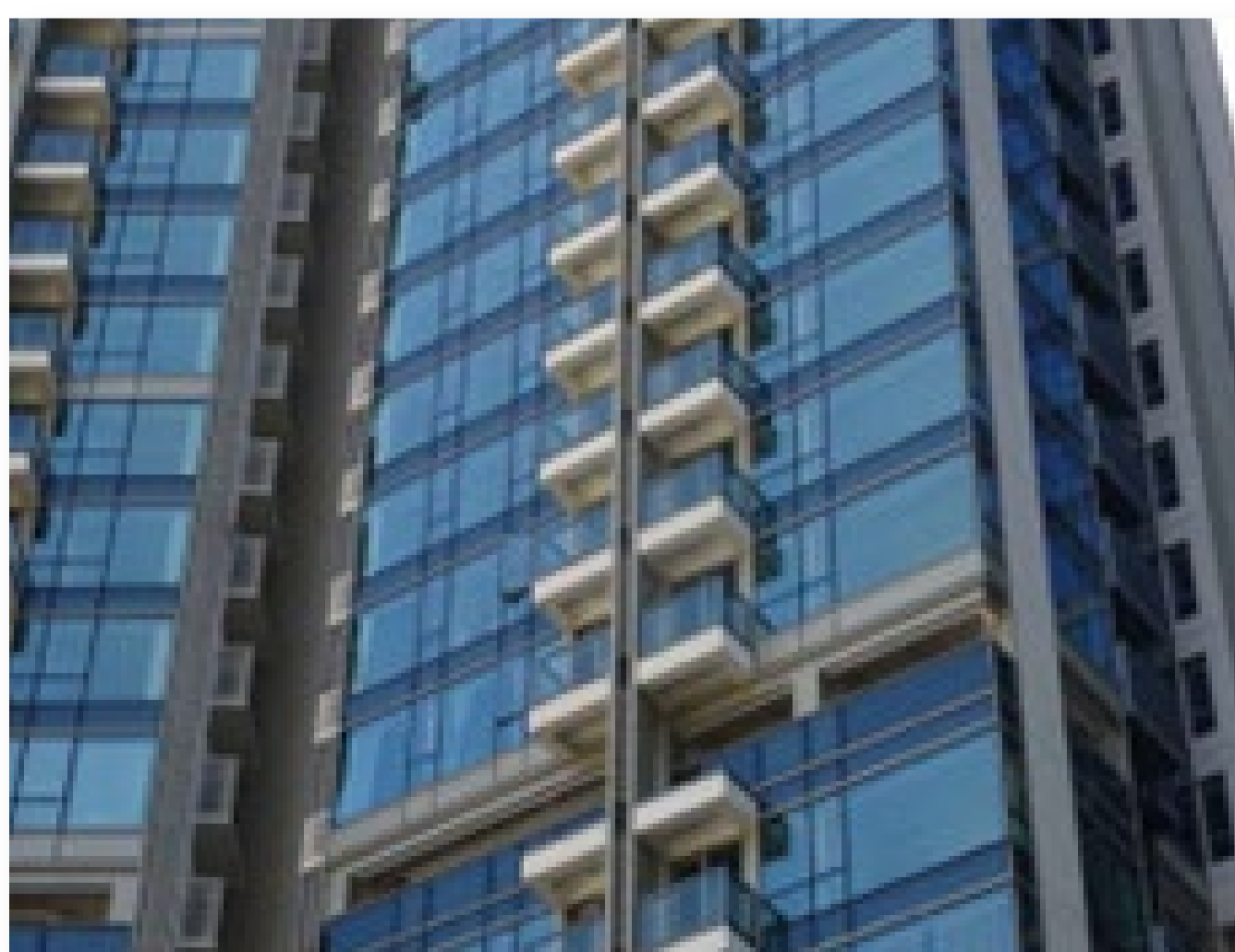
推動電器設備的使用

引入節能設備，如電鏟車和電車作日常交通，能源消耗和碳足跡顯著降低。使用AMPD，增強了可持續性，並實現自動化，優化資源使用，有助於環保可持續發展。

可持續最佳實踐2

由設計到施工全面採用BIM

為了準確地估計材料數量及減少施工錯誤，BIM從設計開始已全面採用，有助於避免施工上的錯誤。透過網上平台的使用，使紙張的使用量亦大幅減少。



可持續最佳實踐3

採用高窗與牆比例的設計

玻璃幕牆及低輻射中空玻璃顯著改善能源效益。這設計可促進通風和增加陽光照射。從而達到本公司在日出康城發展的項目形成一個可持續發展的社區。